

# 建材情報交流会 - 建築材料から”環境”を考える -

## 第8回 安全・安心 PART -

### 「石膏ボード業界の防耐火への対応と動向」

チヨダウーテ(株)開発本部 市場開発部  
部長 根津 修美雄

# 1. 業界の概況

## せっこうボードメーカー一覧表

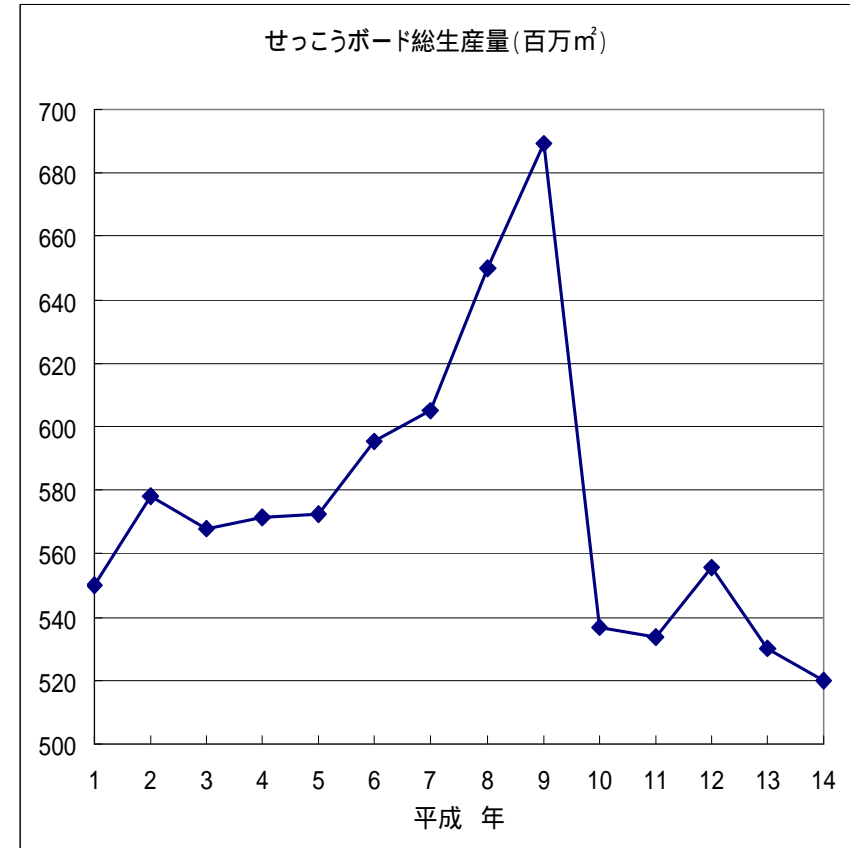
出典 (社)石膏ボード工業会  
「せっこうボードについての説明会」資料

会社名	工場名	商品名 (せっこうボード)	主要販売会社名	主要販売地域
吉野石膏(株)	東草千三北今 葉第第九 京加12河州治	タイガーボード	吉野石膏(株)	関東 中国・中畿
新東洋膏板(株)	松江	タイガーボード	吉野石膏(株)	中国・近畿
チヨダウーテ(株)	四日市 千貝岡砂下	チヨダアドラせっこうボード	チヨダウーテ(株)	中近 中国・海四 中国・九州・近畿
(株)ジプテック	秋高	タイガーボード	吉野石膏(株)	東近 北畿
日東石膏ボード(株)	八戸	タイガーボード	日東石膏ボード(株) 吉野石膏(株)	東北
日産建材(株)	富山	ニッサンせっこうボード タイガーボード	日産建材(株) 吉野石膏(株)	北陸
北海道吉野石膏(株)	恵庭	タイガーボード	吉野石膏(株)	北海道
多木建材(株)	加古川	タキせっこうボード タイガーボード	多木建材(株) 吉野石膏(株)	近畿・中国・四国
新潟吉野石膏(株)	新潟	タイガーボード	吉野石膏(株)	信越
小名浜吉野石膏(株)	いわき	タイガーボード	吉野石膏(株)	関東・東北
直島吉野石膏(株)	直島	タイガーボード	吉野石膏(株)	中国・四国
11社	23工場			

## 2. せっこうボード製品の生産推移

年	摘要 せっこうボード 総生産量(千㎡)	品種別割合(%)					
		せっこうボード	ラスボード	吸音ボード	化粧ボード	ｼｰｼﾞﾝｸﾞせっこうボード	強化せっこうボード
平成元	549,994	83.5	6.3	0.2	10.0	-	-
2	578,209	84.9	5.4	0.2	9.5	-	-
3	567,757	85.5	4.7	0.2	9.6	-	-
4	571,442	86.0	4.6	0.2	9.2	-	-
5	572,254	86.6	4.4	0.1	8.9	-	-
6	595,642	87.3	4.1	0.1	8.5	-	-
7	605,177	87.8	3.5	0.1	8.6	-	-
8	650,080	88.4	3.1	0.1	8.4	-	-
9	689,119	81.2	2.8	-	8.6	3.7	3.7
10	536,905	80.1	2.4	-	9.0	4.2	4.3
11	533,502	80.6	2.2	-	8.7	4.0	4.5
12	555,598	80.1	1.9	-	9.0	4.4	4.6
13	530,355	81.4	1.6	-	7.7	4.6	4.7
14	520,087	81.0	1.3	-	7.7	4.7	5.3

出典 (社)石膏ボード工業会  
「せっこうボードについての説明会」資料

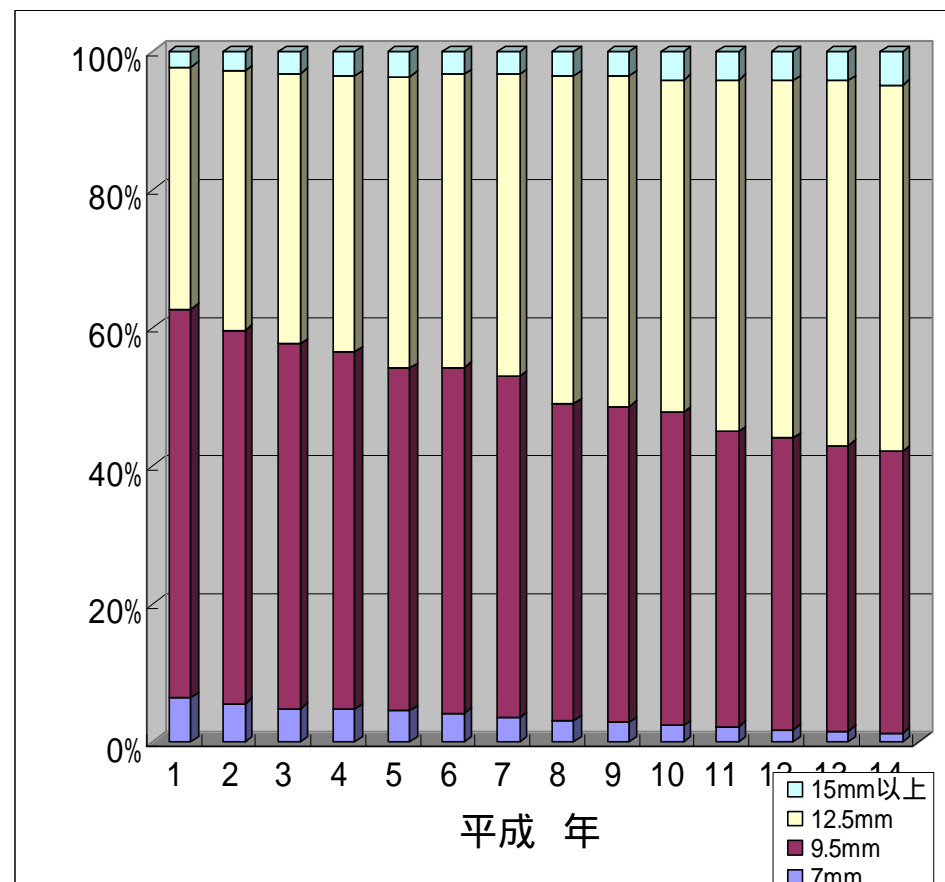


### 3. せっこうボード製品の厚手化傾向の推移

#### 1) 日本

出典 (社)石膏ボード工業会  
「せっこうボードについての説明会」資料

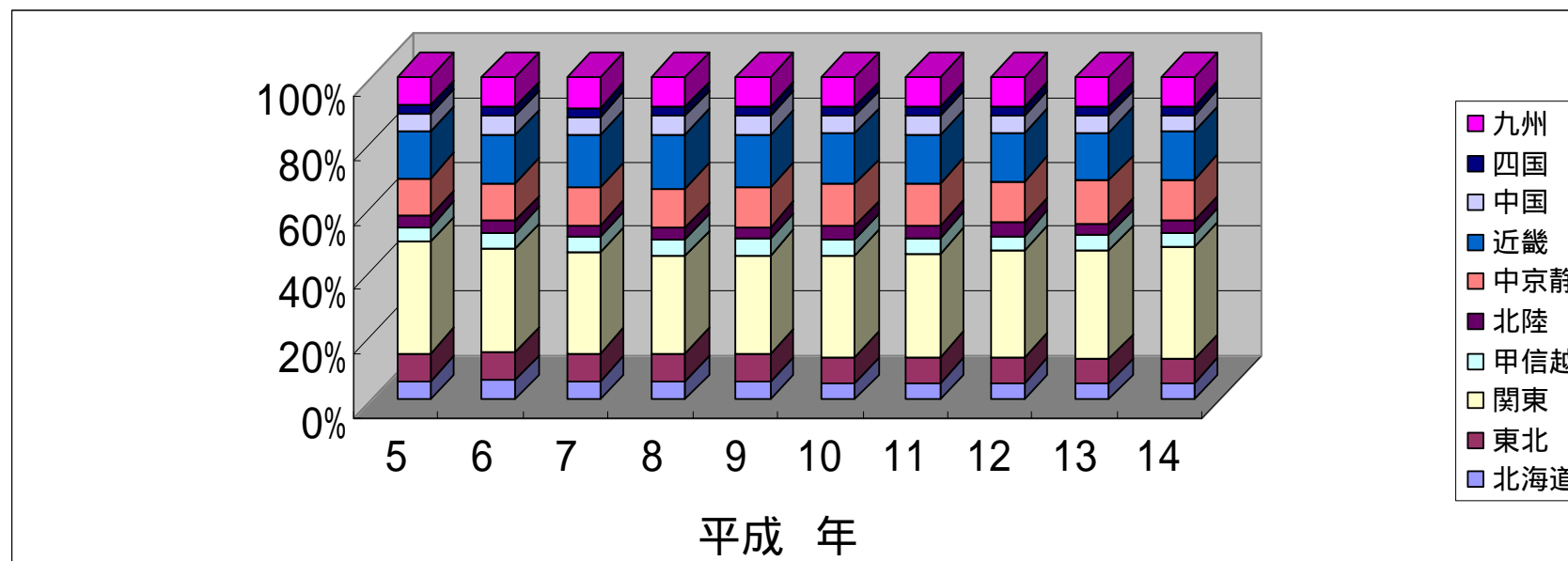
平成 年	7mm	9.5mm	12.5mm	15mm 以上	計
元	6.4	56.3	35.0	2.3	100.0
2	5.5	54.2	37.5	2.8	100.0
3	4.8	52.9	39.1	3.2	100.0
4	4.7	51.8	40.0	3.5	100.0
5	4.5	49.6	42.2	3.7	100.0
6	4.2	50.0	42.5	3.3	100.0
7	3.6	49.3	43.8	3.3	100.0
8	3.1	45.9	47.5	3.5	100.0
9	2.8	45.8	47.8	3.6	100.0
10	2.4	45.4	48.0	4.2	100.0
11	2.3	42.7	50.9	4.1	100.0
12	1.8	42.2	51.7	4.3	100.0
13	1.6	41.3	52.8	4.3	100.0
14	1.3	40.8	53.1	4.8	100.0



## 4. 地区別出荷数量

出典 (社)石膏ボード工業会  
「せっこうボードについての説明会」資料

地区 平成年	北海道	東北	関東	甲信越	北陸	中京静	近畿	中国	四国	九州	合計
5	5.8	8.6	34.4	4.8	3.6	11.6	14.5	5.4	2.5	8.8	100.0
6	6.0	8.7	32.2	4.9	3.7	11.7	14.9	5.8	2.7	9.4	100.0
7	5.8	8.7	31.0	4.9	3.7	11.8	16.1	5.7	2.8	9.5	100.0
8	5.7	8.8	30.2	5.0	3.6	12.1	17.0	5.6	2.8	9.2	100.0
9	5.3	8.7	30.9	5.2	3.5	12.3	16.3	5.7	2.9	9.2	100.0
10	5.2	8.1	31.6	4.9	3.9	13.0	15.8	5.5	2.8	9.2	100.0
11	5.2	8.2	32.0	4.9	3.8	13.0	15.1	5.7	2.8	9.3	100.0
12	5.1	8.0	33.0	4.8	3.9	12.9	15.0	5.5	2.7	9.1	100.0
13	4.9	7.6	33.8	4.7	3.7	13.3	14.9	5.3	2.7	9.1	100.0
14	5.2	7.4	34.6	4.4	3.7	12.9	14.9	5.2	2.7	9.0	100.0

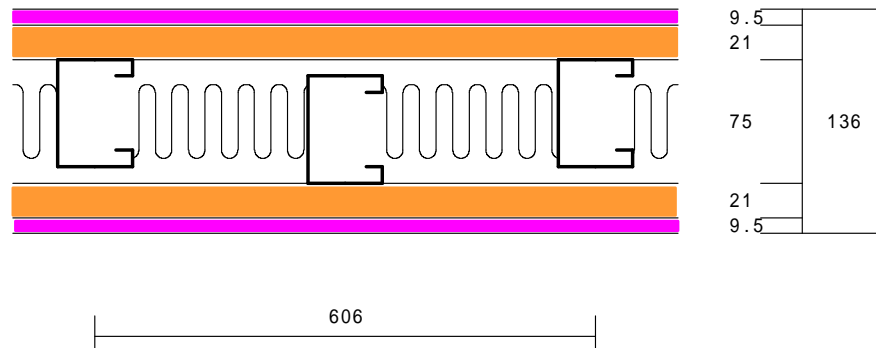


## 5. せっこうボード製品・厚さと防火性能等

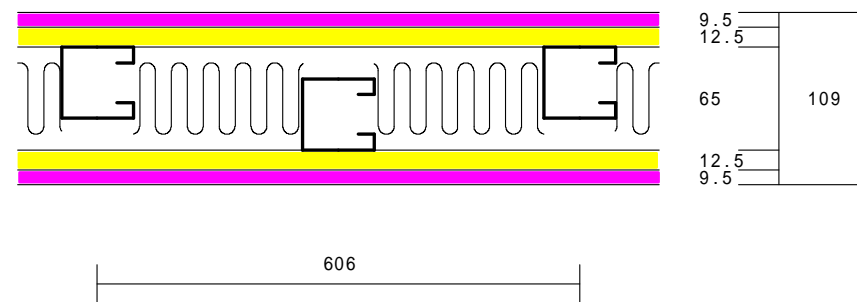
製品	略号	厚さ (mm)	防火性
1. せっこうボード	GB-R	9.5	準不燃
		12.5, 15	不燃
2. 強化せっこうボード	GB-F GB-F(V) GB-F(N)	12.5, 15, 21	不燃
3. シーリングせっこうボード	GB-S	9.5, 12.5	準不燃
		12.5	不燃 (個)
4. 化粧せっこうボード	GB-D	9.5	準不燃
		12.5	不燃
5. 不燃積層せっこうボード	GB-NC	9.5	不燃
6. せっこうラスボード	GB-L	7+° ラスタ-8mm以上 9.5(平ラス)+° ラスタ-3mm以上	不燃
7. 吸音用あなあきせっこうボード	GB-P	9.5	準不燃 (不燃紙)
8. 化粧せっこう吸音ボード	GB-PD	9.5	準不燃 (不燃紙)
9. 特殊せっこう吸音ボード	GB-PS	9.5	準不燃 (RW)

## 6 . 耐火構造・最近の傾向 (非耐力間仕切壁) -1

両面 (GB-F21mm + GB-H9.5mm)  
中空75mm (GW50mm,24K充填) 軽量  
鉄骨千鳥配置間仕切壁

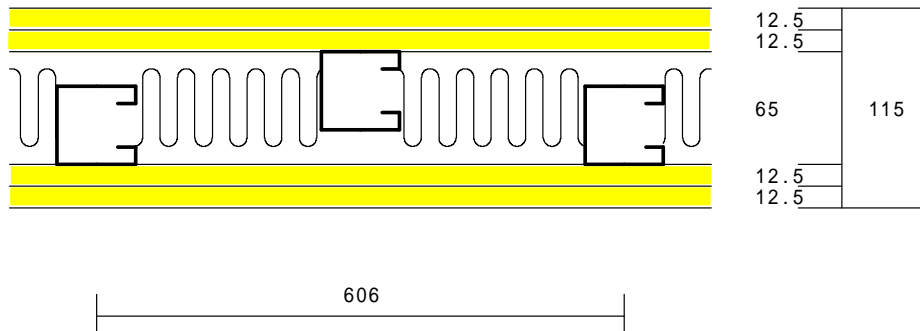


両面 (GB-R12.5mm + GB-H9.5mm)  
中空65mm (GW50mm,24K充填) 軽量  
鉄骨千鳥配置間仕切壁

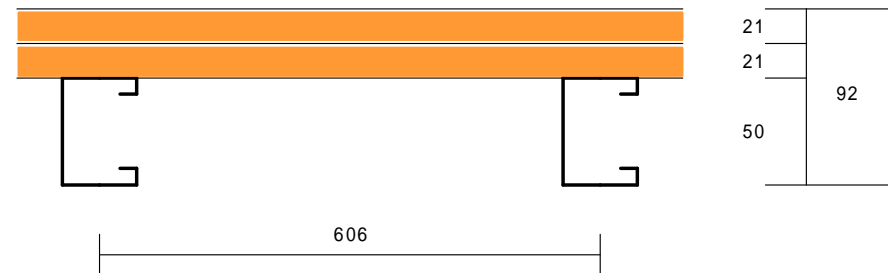


## 6. 耐火構造・最近の傾向(非耐力間仕切壁)-2

両面GB-F12.5mm重ね張り  
中空65mm(GW50mm,24K充填)  
軽量鉄骨千鳥配置間仕切壁



片面GB-F21mm重ね張り軽量  
鉄骨下地間仕切壁





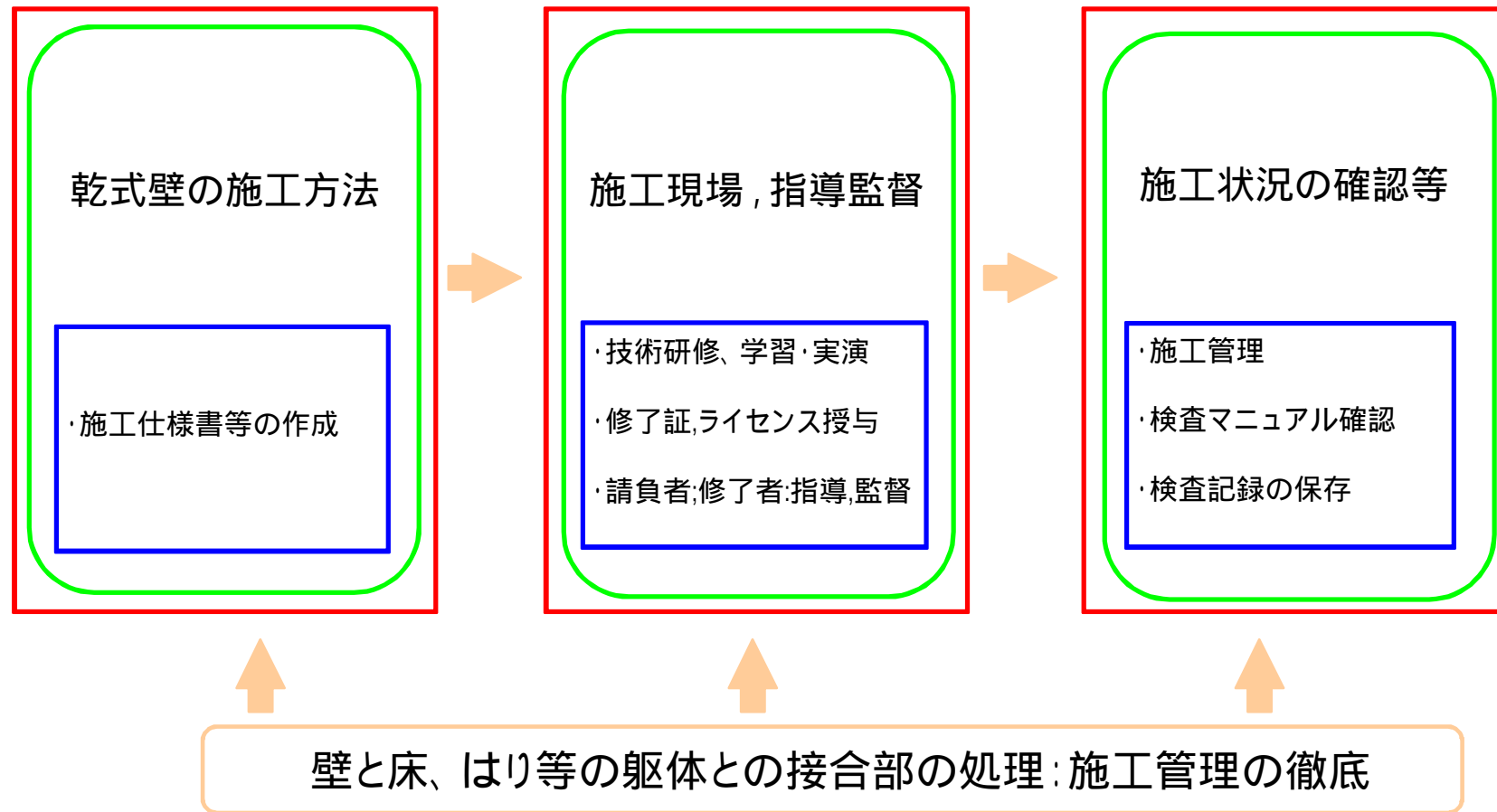
## 7. 準耐火構造1時間代表例

壁		床裏面・直下の天井等	
1. GB-F(V又はN)15 ;1枚	工業会 認定	1. GB-F15 + RW50.40K (GW50.24K)	一般認定 (1380号)
2. GB-R12.5 ;2枚	一般認定 (1380号)	2. GB-F12.5 ;2枚	
3. GB-F12.5 + GB-R9.5		3. GB-R12.5 ;2枚 + RW50.40K(GW50.24K)	
4. (GB-F16 ;1枚)		4. GB-F12.5 + 9RW吸音板	

## 7. 準耐火構造45分代表例

壁		床裏面・直下の天井等	
1. GB-F(V又はN)12.5 ;1枚	工業会 認定	1. GB-F15 ;1枚	一般認定 (1358号)
2. GB-R15 ;1枚		2. GB-F12.5 + RW50.40K(GW50.24K)	
3. GB-R12.5 + GB-R9.5	一般認定 (1358号)	3. _____	_____
4. GB-L7 + プラスタ-8		4. _____	

## 8. 集合住宅 乾式戸境壁施工管理体制



## 9. 今後のせっこうボード製品について

種 類(仮称)	略号(仮)	備考(主な用途等)
1. 硬質せっこうボード	GB-H	壁, (腰壁), 耐火遮音壁
2. 吸放湿性せっこうボード	GB-Hc	室内湿度の安定建材
3. ホルムアルデヒド吸収 分解せっこうボード	GB-Fc	ホルムアルデヒド低減建材
4. 構造用せっこうボード	GB-St	2 × 4工法, 耐力壁用